



MĚSTO ČESKÝ TĚŠÍN

Městský úřad Český Těšín
odbor místního hospodářství
nám. ČSA 1/1, 737 01 Český Těšín



MUCTP008ES3D

VÁŠ DOPIS ZN: žádost
ZE DNE: 08.01.2019
NAŠE ZN: MUCT/1483/2019
SP. ZN.:
POČET LISTŮ: 1
POČET PŘÍLOH: 1
VYŘIZUJE: Marcela Recmanová
TEL: 553 035 530
E-MAIL: recmanova@tesin.cz

město Český Těšín
odbor investiční
náměstí ČSA 1/1
737 01 Český Těšín

DATUM: 12.02.2019

Stanovisko města Český Těšín

MĚSTO ČESKÝ TĚŠÍN	Zprac.
Došlo: 14-02-2019	Kl-
Čj. MUCT/1483/2019	Spis.znak
poč. listů 1, poč. příloh 1	

Vážení,

podali jste na město Český Těšín 08.01.2019 Žádost o společné stanovisko města Český Těšín ke stavebním a jiným záměrům ke stavbě „Prodloužení a výměna NTL plynovodu DN 300 přes ul. Frýdeckou“ na pozemcích parc. č. 1318, 1821/2, 1821/3, 3298/1, 3299/1, 3299/4, 3300/2, 3300/3 a 3299/2, vše v k.ú. Český Těšín s projektovou dokumentací k oznámení záměru (pro vydání územního souhlasu), kterou vypracoval Ing. Karel Kostelník (MAXXI – THERM s.r.o., Poděbradova 2738/16, 702 00 Ostrava – Moravská Ostrava, IČO: 27777685), s datem 01/2017.

Odbor místního hospodářství – dílčí stanoviska:

z hlediska dopravní infrastruktury:

pro účely staveništní dopravy:

Z předložené PD vyplývá, že staveništní doprava se bude pohybovat ze směru od silnice II/648 ul. Frýdecká po místní komunikaci ul. Tyršova na stavenišť.

Stanovisko za vlastníka komunikací:

Požadujeme, aby se vozidla staveništní dopravy pohybovala po trase ze směru od silnice II/648 Frýdecká, místní komunikace ul. Tyršova a zpět, s kterou vlastník místních komunikací souhlasí.

Vozidla vyjíždějící ze staveniště budou před výjezdem na pozemní komunikaci očištěna, aby nedocházelo ke znečištění těchto komunikací.

Staveništní dopravou a výstavbou dojde k omezování silničního provozu na pozemních komunikacích, proto je nutno jeden měsíc před zahájením prací předložit příslušnému silničnímu správnímu úřadu (Městský úřad Český Těšín, odbor živnostenský a dopravy) žádost o povolení zvláštního užívání pozemní komunikace s návrhem dopravního opatření.

V případě omezení obecného užívání uzavírkou a objížděnkou pozemní komunikace je nutno před podáním žádosti na příslušný silniční správní úřad (Městský úřad Český Těšín, odbor živnostenský a dopravy) dohodnout s vlastníkem dotčených pozemních komunikací úpravy podle ustanovení § 24 odst. 6 zákona č. 13/1997 Sb. o pozemních komunikacích.

Vzhledem k tomu, že zvýšenou staveništní dopravou může dojít k poškození povrchu komunikace, silničních obrubníků, dopravního zařízení apod., stanovujeme za vlastníka pozemních komunikací podmínku, aby před zahájením stavby (min. jeden týden před zahájením) za účasti správce komunikací (FCC Česká republika, s r.o., provozovna Český Těšín, ul. Jablunkovská 851/40, 737 01 Český Těšín – p. Zdeněk Dvořák, vedoucí střediska, tel. č.: 725 190 634) nebo kompetentního zástupce odboru

místního hospodářství **provedl investor (město Český Těšín, odbor investiční) stavby monitoring místní komunikace** v úseku od silnice II/648 ul. Frýdecká po křižovatku Tyršova x Komenského v délce cca 70m určenou pro staveništní dopravu, z důvodu jejího případného poškození. Po ukončení výstavby požadujeme provést opět za účasti správce komunikací nebo kompetentního zástupce odboru místního hospodářství **vyhodnocení jejího poškození** s následným odstraněním závad na náklad investora.

Potřebný materiál pro stavební činnost se bude ukládat pouze v prostoru-zařízení staveniště na pozemku investora.

Po celou dobu výstavby bude udržována čistota na přilehlých komunikacích a veřejného prostranství.

z hlediska veřejného osvětlení:

Podmínky k vedení veřejného osvětlení ve vlastnictví města poskytuje pouze společnost ELTODO OSVĚTLENÍ, s.r.o., se sídlem Novodvorská č. 1010/14, 142 01 Praha 4. Žádost můžete doručit poštou, osobně na adresu: ELTODO OSVĚTLENÍ, s.r.o., Rybářská 411, Český Těšín nebo přes formulář eZadost a e-mail. Elektronický formulář k žádosti o vyjádření je na stránkách: <http://www.eltodo.cz/informacni-servis/site-vo.html>, návod jak postupovat je na stránkách: <http://www.eltodo.cz/informacni-servis/site-vo.html>, e-mail na zástupce společnosti pro Český Těšín: Ing. František Smrček, smrcekf@eltodo.cz nebo p. Vlastimil Juračka: JurackaV@eltodo.cz.

z hlediska veřejné zeleně:

Stanovisko z hlediska městské zeleně je „**negativní**“, proto bude vydáno samostatně.

Závěr:

Stanovisko ze strany města je **kladné**, za výše uvedených podmínek dle jednotlivých dílčích stanovisek dotčených odborů města Český Těšín mimo odbor místního hospodářství z hlediska veřejné zeleně.

Podmínky města zapracujte prosím do předložené projektové dokumentace, kterou budete předkládat příslušnému stavebnímu úřadu.

Platnost stanoviska je od vydání 1 rok.

MĚSTO ČESKÝ TĚŠÍN
Městský úřad Český Těšín
odbor místního hospodářství 7

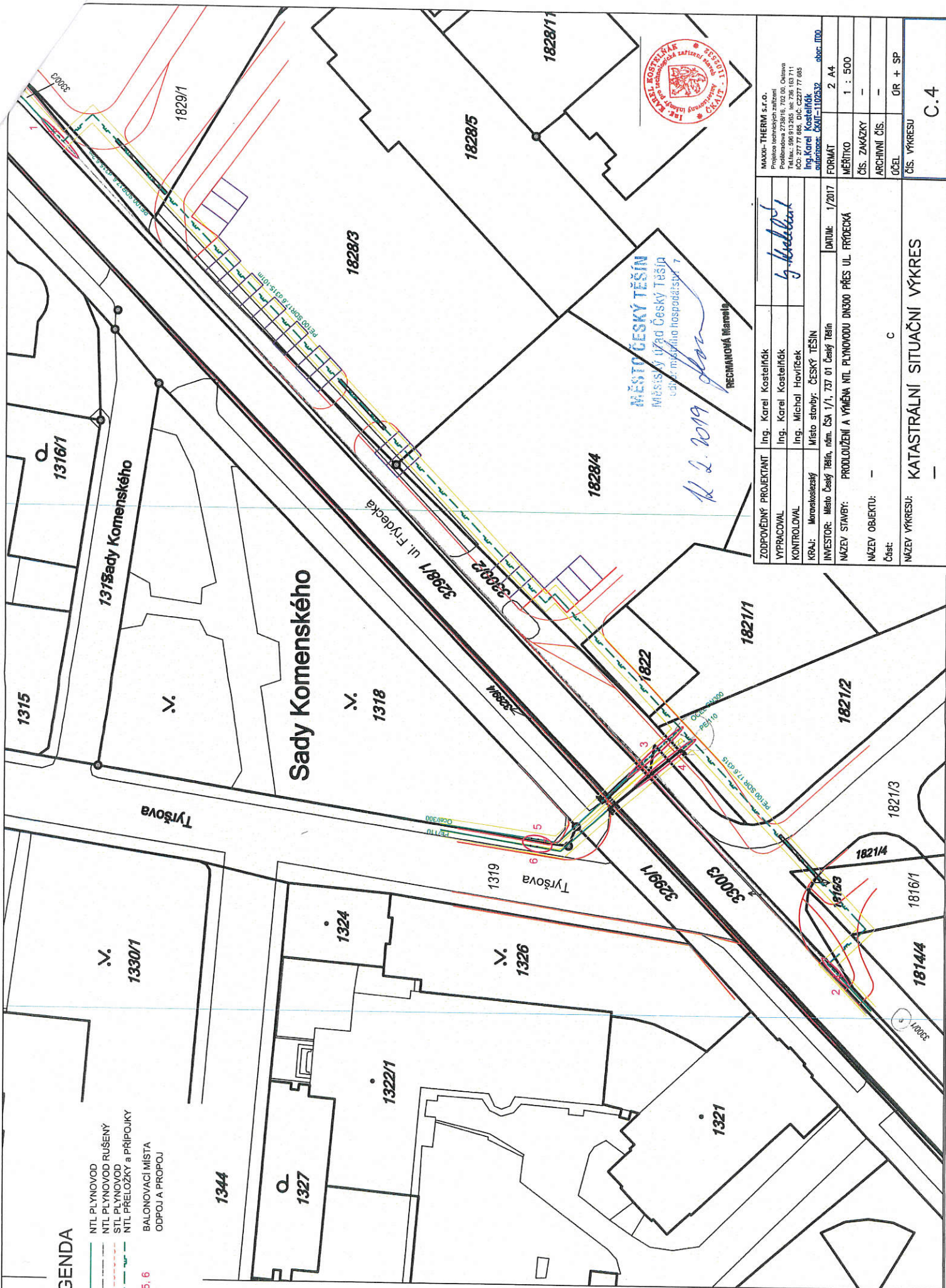


Ing. Karína Benatzká
vedoucí odboru místního hospodářství

LEGENDA

- NTL PLYNOVOD
- NTL PLYNOVOD RUŠENÝ
- STL PLYNOVOD
- NTL PŘELOŽKY a PŘÍPOJKY
- BALONOVACÍ MÍSTA
- ODPOJ A PROPOJ

1, 2, 5, 6
1, 2



MĚSTO ČESKÝ TĚŠÍN
Městský úřad Český Těšín
Úřad městního hospodářství 7

12.2.2019
RECMAKOVÁ Marek

ZODPOVĚDNÝ PROJEKTANT		Ing. Karel Kostelník	MĚSTO ČESKÝ TĚŠÍN	
VYPRACOVAL	Ing. Karel Kostelník		MĚSTSKÝ ÚŘAD ČESKÝ TĚŠÍN	
KONTROLOVAL	Ing. Karel Kostelník		ÚŘAD MĚSTNÍHO HOSPODÁŘSTVÍ 7	
KRAJ:	Moravskoslezský		MĚSTO STAVBY: ČESKÝ TĚŠÍN	
INVESTOR:	Město Český Těšín, n.č. 1/1, 737 01 Český Těšín		NAZEV STAVBY: PRODLOUŽENÍ A VÝMĚNA NTL PLYNOVODU DN300 PŘES UL. FRÝDECKÁ	
NAZEV OBJEKTU:			NAZEV VÝKRESU: KATASTRÁLNÍ SITUAČNÍ VÝKRES	
Část:		C	Čís. výkresu: C.4	
MAGDO-THERM s.r.o.			FORMÁT: 2 A4	
Projevy technických zařízení			MĚŘÍTKO: 1 : 500	
Tiskárna: 598 913 265, fax: 726 183 711			Čís. zakázky: -	
IČO: 277 77 885, DIČ: CZ277 77 885			ARCHIVNÍ Čís.: -	
Ing. Karel Kostelník			ÚČEL: ÚR + SP	
autorské číslo: 1102532			Čís. výkresu: C.4	
obec: ITD				
datum: 1/2017				